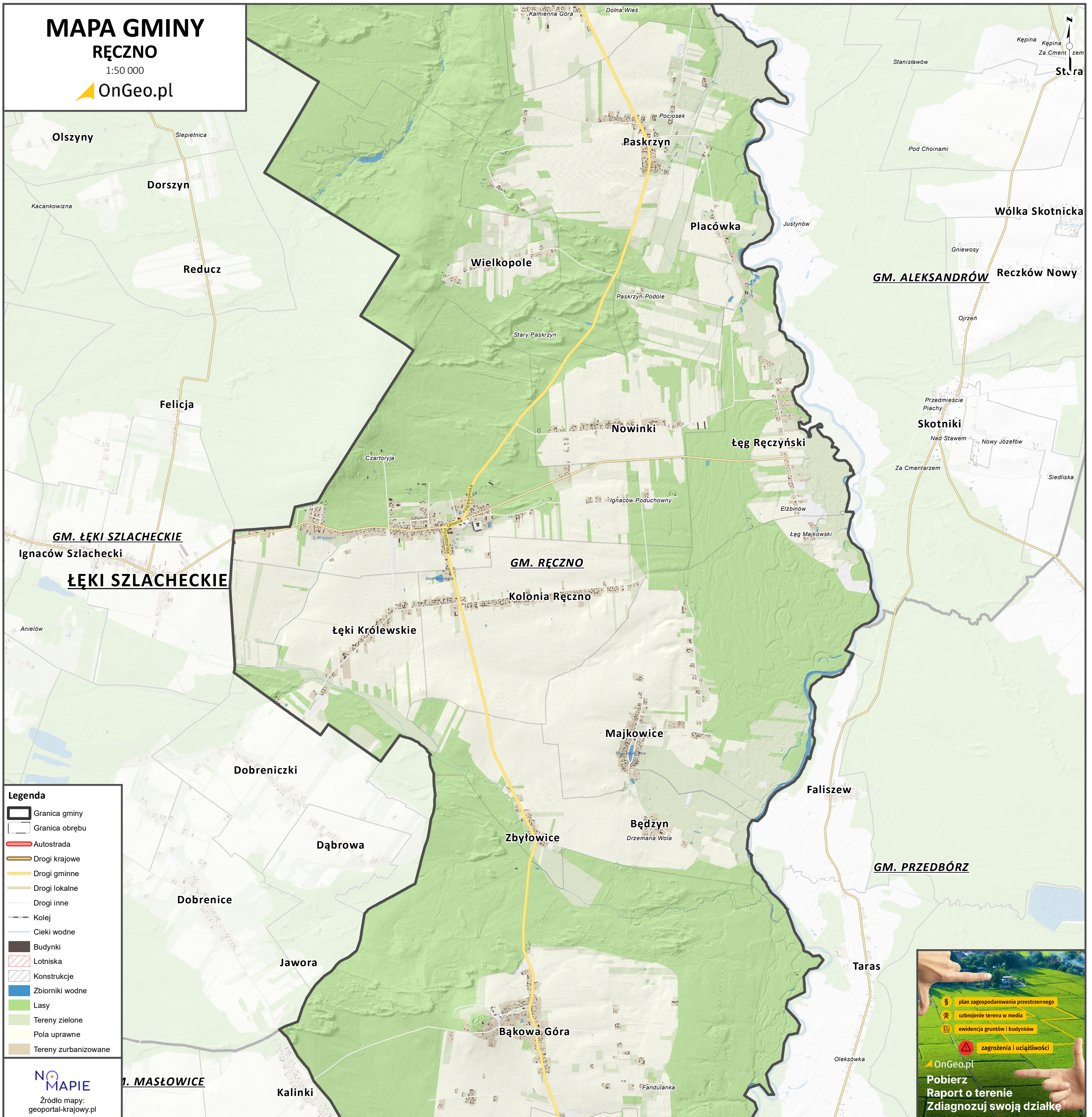


MAPA GMINY RĘCZNO

1:50 000



Legenda

- Granica gminy
- Granica obrębu
- Autostrada
- Drogi krajowe
- Drogi gminne
- Drogi lokalne
- Drogi inne
- Kolej
- Cieki wodne
- Budynki
- Lotniska
- Konstrukcje
- Zbiorniki wodne
- Lasy
- Tereny zielone
- Pola uprawne
- Tereny zurbanizowane

NO
MAPIE

Źródło mapy:
geoportal-krajowy.pl

§ plan zagospodarowania przestrzennego
🏡 uzbrojenie terenu w media
📄 ewidencja gruntów i budynków
⚠️ zagrożenia i uciążliwości

OnGeo.pl
Pobierz
Raport o terenie
Zdiagnozuj swoją działkę